

KUULUTUS	Ympäristönsuojelulain (527/2014) mukainen ympäristölupahakemus koskien jätteenkäsittelyalueen ympäristöluvan muutosta.
Kuulutuksen julkaisupäivä	Kuulutus on julkaistu 14.4.2021. Kuulutuksen tiedoksisaannin katsotaan tapahtuneen seitsemäntenä päivänä kuulutuksen julkaisupäivästä, eli 21.4.2021.
Hakija	Wattway Oy
Sijainti	Ruusilantie, 38700 Kankaanpää, kiinteistötunnus 214-406-2-593
Toiminnan kuvaus	<p>Alueella on toistaiseksi voimassa oleva ympäristölupa hakkuutähteen, betonin, asfaltin ja ylijäämälouheen käsittelyyn ja välivarastointia. Lisäksi alueella on energiapuuterminaali.</p> <p>Muutosta voimassaolevaan ympäristöluvaan haetaan siten, että alueella voidaan jatkossa välivarastoida myös puhdasta puujätettä.</p>
Asiakirjojen nähtävänä olo	Lupahakemukseen liittyvät asiakirjat ovat nähtävänä kuulutusaikana PoSan ja Kankaanpään kaupungin verkkosivuilla sekä kokonaisuudessaan osoitteessa Pohjois-Satakunnan peruspalvelukuntayhtymä / Ympäristöpalvelut, Tapalankatu 20, 38700 Kankaanpää.
Muistutukset ja mielipiteet	<p>Muistutuksia hakemuksen johdosta voivat esittää ne, joiden oikeutta tai etua asia saattaa koskea (asianosainen). Muilla kuin asianosaisilla on oikeus esittää mielipiteensä hakemuksen johdosta. Muistutukset ja mielipiteet pyydetään toimittamaan viimeistään 21.5.2021 sähköpostilla kirjaamo@eposa.fi tai kirjallisena postitse (Pohjois-Satakunnan peruspalvelukuntayhtymä / Ympäristöpalvelut, Tapalankatu 20,38700 Kankaanpää).</p> <p>Muistutuksesta on käytävä ilmi tekijän nimi ja yhteystiedot sekä yllä mainittu hakija ja hakemuksen nimi.</p>
Kuulutusaika	Tämä kuulutus sekä lupahakemus pidetään nähtävänä 14.4 – 21.5.2021 Kankaanpään kaupungin sekä Pohjois-Satakunnan peruspalvelukuntayhtymän verkkosivuilla.
Lisätietoja	Ympäristötarkastaja Jaana Jyräkoski, puh. 044 577 3334, jaana.jyrakoski@eposa.fi

YMPÄRISTÖLUPAHAKEMUS

(Viranomaisen täyttää) Diaarimerkintä	Viranomaisen yhteystiedot
Hakemus on tullut vireille	

LUVAN HAKIJAN JA LAITOKSEN TIEDOT

1. TOIMINTA, JOLLE LUPAA HAETAAN

Lyhyt kuvaus toiminnasta

Energiapuun varastointi ja haketus/murskaus energiakäyttöön, ainespuun välivarastointi, hakkeen välivarastointi, kantojen ja risujen vastaanotto, kierrätyspuun vastaanotto, hyödynnettävissä olevien maainesten sekä betonin ja asfaltin varastointi. Lisäyksenä olemassaolevaan ympäristölupaan haetaan lupaa välivarastoida puhdasta puujätettä.

Hakijan käsitys toiminnan ympäristöluvanvaraisuudesta

YSL:n liitteen 1 taulukon 1 (direktiivilaitokset) kohta

YSL:n liitteen 1 taulukon 2 (muut laitokset) kohta

YSL:n pykälä, jos toiminta ei ole liitteen 1 perusteella luvanvaraista

Kyseessä on

- uusi tai vailla YSL:n mukaista lupaa oleva toiminta (YSL 27 §)
- toiminnan olennainen muuttaminen (YSL 29 §)
- luvan muuttaminen (YSL 89 §)
- direktiivilaitoksen luvan tarkistaminen (YSL 81 §)
- toiminnan aloittamislupa (YSL 199 §)
- muu syy, mikä?

2. HAKIJAN YHTEYSTIEDOT

Hakijan nimi tai toiminimi Wattaway Oy	Kotipaikka Jämijärvi	Postiosoite ja -toimipaikka	
Puhelinnumero 044-5375611	Sähköpostiosoite samu@wattaway.fi	Y-tunnus 2459096-5	
Yhteyshenkilön nimi Samu Kivimäki	Postiosoite ja -toimipaikka	Puhelinnumero 044-5375611	Sähköpostiosoite samu@wattaway.fi
Laskutusosoite (postiosoite tai verkkolaskuosoite)			

3. LAITOKSEN YHTEYSTIEDOT

Laitoksen nimi Juhanila 2:532	Käyntiosoite Ruusilantie, Kankaanpää	Koordinaatit (ETRS-TM35FIN) pohjoinen
----------------------------------	---	--

itä			
Puhelinnumero	Toimiala	Toimialatunnus (TOL)	Työntekijämäärä tai henkilötyövuodet
Yhteys henkilön nimi Samu Kivimäki	Postiosoite ja -toimipaikka	Puhelinnumero 044-5375611	Sähköpostiosoite samu@wattway.fi

4. VOIMASSA OLEVAT YMPÄRISTÖLUPA-, VESILUPA- TAI MUUT PÄÄTÖKSET JA SOPIMUKSET

Alueella on olemassaoleva ympäristölupa.

Mahdollinen ympäristövahinkovakuutus (vakuutusyhtiö ja vakuutuksen numero)

tiedot on esitetty liitteessä nro 4

LAITOSALUE JA SEN YMPÄRISTÖ

5. TIEDOT KIINTEISTÖISTÄ JA NIILLÄ SIJAITSEVISTA LAITOKSISTA JA TOIMINNOISTA SEKÄ NÄIDEN OMISTAJISTA JA HALTIJOISTA YHTEYSTIETOINEEN

Juhanila 2:532, haltija Wattway Oy

tarkemmat tiedot on esitetty liitteessä nro 5

Kiinteistötunnukset: 2:532

6. TIEDOT TOIMINNAN SIJAITIPAIKASTA, YMPÄRISTÖOLOSUHTEISTA, YMPÄRISTÖN LAADUSTA JA ASUTUKSESTA SEKÄ SELVITYS ALUEEN KAAVOITUSTILANTEESTA

Ei muutosta nykyiseen lupaan.

tiedot on esitetty liitteessä nro 6A

toiminta sijoittuu tärkeälle tai muulle vedenhankintakäyttöön soveltuvalla pohjavesialueella ja tiedot on esitetty liitteessä nro 6B

7. SELVITYS TOIMINNAN SIJAITIPAIKAN RAJANAAPUREISTA SEKÄ MUISTA MAHDOLLISISTA ASIANOSAISISTA, JOITA TOIMINTA JA SEN VAIKUTUKSET ERITYISESTI SAATTAVAT KOSKEA

Ei muutosta nykyiseen lupaan.

luettelo rajanaapureista osoitetietoineen on esitetty liitteessä nro 7A

luettelo vaikutusalueen muista asianosaisista osoitetietoineen on esitetty liitteessä nro 7B

LAITOKSEN TOIMINTA

8. YLEISKUVAUS TOIMINNASTA SEKÄ YLEISÖLLE TARKOITETTU TIIVISTELMÄ LUPAHAKEMUKSESSA ESITETYISTÄ TIEDOISTA

Lisäyksenä olemassaolevaan ympäristölupaan tarkoituksena on välivarastoida puhdasta puujätettä.

yleiskuvaus toiminnasta on esitetty liitteessä nro 8A

yleisölle tarkoitettu tiivistelmä on esitetty liitteessä nro 8B

9. UUDEN TAI MUUTETUN TOIMINNAN ALOITTAMISAJANKOHTA

Toiminnan suunniteltu aloittamisajankohta

Määräaikaisen toiminnan suunniteltu aloittamis- ja lopettamisajankohta

Heti luvan tultua voimaan.

perustelut toiminnan aloittamiseksi ennen lupapäätöksen lainvoimaisuutta sekä esitys vakuudeksi on esitetty liitteessä 9

10. TUOTTEET, TUOTANTO, TUOTANTOKAPASITEETTI, PROSESSIT, LAITTEISTOT, RAKENTEET JA NIIDEN SIJAINTI LAITOSALUEELLA

Lisäyksenä olemassaolevaan lupaan:

Tuote:

Välivarastointi

Jätteiden mekaanisen käsittelyn puujäte 10 000t (EWC 191207)

Rakentamisessa ja purkamisessa syntyvä puujäte 500t (EWC 170201)

Puuteollisuuden vaarattomat sahajauho, lastut, palaset ja puupohjaiset levyt 2000t (EWC 030105)

Massa- ja paperiteollisuuden kuori- ja puujätteet 4000t (EWC 030301)

tiedot on esitetty liitteessä nro 10

11. RAAKA-AINEET, KEMIKAALIT, POLTTOAINEET JA MUUT TUOTANTOON KÄYTETTÄVÄT AINEET, NIIDEN VARASTOINTI, SÄILYTYS SEKÄ KULUTUS JA VEDEN KÄYTTÖ

Ei muutosta nykyiseen lupaan.

tiedot on esitetty liitteessä nro 11

tiedot kemikaaleista on esitetty liitelomakkeella 6010b

12. ENERGIAN KÄYTTÖ JA ARVIO KÄYTÖN TEHOAKUUEDESTA

Ei muutosta nykyiseen lupaan.

tiedot on esitetty liitteessä nro 12A

energiansäästösopimus on esitetty liitteessä nro 12B

13. VEDENHANKINTA JA VIEMÄRÖINTI

Ei muutosta nykyiseen lupaan.

sopimus viemäriin liittymisestä on esitetty liitteessä nro 13A

tiedot on esitetty liitteessä nro 13B

14. ARVIO TOIMINTAAN LIITTYVISTÄ YMPÄRISTÖRISKEISTÄ, ONNETTOMUUKSIEN ESTÄMISEKSI SUUNNITELLUISTA TOIMISTA SEKÄ TOIMISTA HÄIRIÖTILANTEISSA

Ei muutosta nykyiseen lupaan.

tiedot on esitetty liitteessä nro 14A

YSL 15 §:n mukainen varautumissuunnitelma on esitetty liitteessä nro 14B

15. LIIKENNE JA LIIKENNEJÄRJESTELYT

Ei muutosta nykyiseen lupaan.

tiedot on esitetty liitteessä nro 15

16. SELVITYS MAHDOLLISESTA YMPÄRISTÖASIOIDEN HALLINTAJÄRJESTELMÄSTÄ

tarkemmat tiedot on esitetty liitteessä nro 16

Viimeisin auditointi

PÄÄSTÖT, KUORMITUS JA JÄTTEET

17. PÄÄSTÖJEN LAATU JA MÄÄRÄ

A. PÄÄSTÖLÄHTEET SEKÄ PÄÄSTÖJEN LAATU JA MÄÄRÄ VESISTÖÖN JA VIEMÄRIIN

Ei muutosta nykyiseen lupaan.

- tiedot on esitetty liitteessä nro 17A1
 päästöpuisteiden koordinaatit tai sijainti kartalla on esitetty liitteessä 17A2

B. PÄÄSTÖLÄHTEET SEKÄ PÄÄSTÖJEN LAATU JA MÄÄRÄ ILMAAN

Ei muutosta nykyiseen lupaan.

- tiedot on esitetty liitteessä nro 17B1
 päästöpuisteiden koordinaatit tai sijainti kartalla on esitetty liitteessä 17B2

C. PÄÄSTÖLÄHTEET SEKÄ PÄÄSTÖJEN ESTÄMINEN MAAPERÄÄN JA POHJAVETEEN

Ei muutosta nykyiseen lupaan.

- tiedot on esitetty liitteessä nro 17C1
 tiedot pilaantuneesta maaperästä ja sen käsittelystä on esitetty liitteessä nro 17C2

D. MELUPÄÄSTÖT JA TÄRINÄ

Ei muutosta nykyiseen lupaan.

- tiedot on esitetty liitteessä nro 17D

18. SELVITYS PÄÄSTÖJEN VÄHENTÄMISESTÄ JA PUHDISTAMISESTA (voidaan yhdistää kohtiin 17 A–D)

- tiedot on esitetty liitteessä nro 18

19. SYNTYVÄT JÄTTEET JA NIIDEN OMINAISUUDET, MÄÄRÄT, VARASTOINTI SEKÄ EDELLEEN TOIMITTAMINEN

Ei muutosta nykyiseen lupaan.

- tarkentavat tiedot on esitetty liitteessä nro 19

20. SELVITYS TOIMISTA JÄTTEIDEN MÄÄRÄN TAI NIIDEN HAITALLISUUDEN VÄHENTÄMISEKSI SEKÄ JÄTTEIDEN HYÖDYNTÄMISESTÄ OMASSA TOIMINNASSA

Ei muutosta nykyiseen lupaan.

- tiedot on esitetty liitteessä nro 20A
 toiminta koskee jätteen käsittelyä ja lisätiedot on esitetty liitteessä nro 20B
 kaatopaikkaa koskevaan lupahakemukseen liitettävät lisätiedot on esitetty liitteessä nro 20C
 esitys vakuudesta on esitetty liitteessä 20D

PARAS KÄYTTÖKELPOINEN TEKNIikka (BAT) JA YMPÄRISTÖN KANNALTA PARAS KÄYTÄNTÖ (BEP)

21. ARVIO PARHAAN KÄYTTÖKELPOISEN TEKNIIKAN (BAT) SOVELTAMISESTA

Ei muutosta nykyiseen lupaan.

- tiedot on esitetty liitteessä nro 21

22. ARVIO PÄÄSTÖJEN VÄHENTÄMISTOIMIEN RISTIKKÄISVAIKUTUKSISTA

tiedot on esitetty liitteessä nro 22

23. ARVIO YMPÄRISTÖN KANNALTA PARHAAN KÄYTÄNNÖN (BEP) SOVELTAMISESTA

tiedot on esitetty liitteessä nro 23

DIREKTIIVILAITOSTA KOSKEVAT LISÄTIEDOT

24. DIREKTIIVILAITOSTA KOSKEVAT LISÄTIEDOT

Hakijan käsitys direktiivilaitoksen pääasiallisesta toiminnasta

A. Pääasiallista toimintaa koskeva vertailuasiakirja ja päätelmät

tiedot on esitetty liitteessä nro 24A

B. Toimintaa koskevat muut vertailuasiakirjat ja päätelmät

tiedot on esitetty liitteessä nro 24B

C. Esitys YSL 78 §:n mukaisiksi päästötasoja lievemiksi päästöraja-arvoiksi perusteluineen

tiedot on esitetty liitteessä nro 24C

D. Arvio perustilaselvityksen laatimistarpeesta

perustilaselvitys on esitetty liitteessä nro 24D

E. Hakemukseen on liitettävä luvan tarkistamisen yhteydessä seuraavat tiedot:

24.1 tiedot siitä, miten lupa vastaa päätelmien uusia vaatimuksia, on esitetty liitteessä 24E1

24.2 tiedot siitä, miten toiminta vastaa ympäristönsuojelulainsäädännön uusia vaatimuksia, on esitetty liitteessä 24E2

24.3 tiedot YSL 75 §:n 2 ja 3 momentin mukaisen arvioinnin tekemiseksi on esitetty liitteessä 24E3

VAIKUTUKSET YMPÄRISTÖÖN

25. ARVIO TOIMINNAN ERI VAIKUTUKSISTA YMPÄRISTÖÖN

A. VAIKUTUKSET YLEISEEN VIIHTYISYYTEEN JA IHMISTEN TERVEYTEEN

Ei muutosta nykyiseen lupaan.

tiedot on esitetty liitteessä nro 25A

B. VAIKUTUKSET LUONTOON JA LUONNONSUOJELUARVOIHIN SEKÄ RAKENNETTUUN YMPÄRISTÖÖN

Ei muutosta nykyiseen lupaan.

tiedot on esitetty liitteessä nro 25B1

luonnonsuojelulain (1096/1996) 65 §:n mukainen arviointi on esitetty liitteessä nro 25B2

C. VAIKUTUKSET VESISTÖÖN JA SEN KÄYTTÖÖN

Ei muutosta nykyiseen lupaan.

tiedot on esitetty liitteessä nro 25C

D. ILMAAN JOUTUVIEN PÄÄSTÖJEN VAIKUTUKSET

tiedot on esitetty liitteessä nro 25D

E. VAIKUTUKSET MAAPERÄÄN JA POHJAVETEEN

Ei muutosta nykyiseen lupaan.

tiedot on esitetty liitteessä nro 25E

F. MELUN JA TÄRINÄN VAIKUTUKSET

Ei muutosta nykyiseen lupaan.

tiedot on esitetty liitteessä nro 25F

G. YMPÄRISTÖVAIKUTUSTEN ARVIOINTI

tiedot on esitetty liitteessä nro 25G1

ympäristövaikutusten arviointimenettelystä annetussa laissa (468/1994) tarkoitettu arviointiselostus ja yhteysviranomaisen lausunto on esitetty liitteessä nro 25G2

TARKKAILU JA RAPORTOINTI

26. TOIMINNAN JA VAIKUTUSTEN TARKKAILU JA RAPORTOINTI

A. KÄYTTÖTARKKAILU

Ei muutosta nykyiseen lupaan.

tiedot on esitetty liitteessä nro 26A

B. PÄÄSTÖTARKKAILU

Ei muutosta nykyiseen lupaan.

tiedot on esitetty liitteessä nro 26B

C. VAIKUTUSTARKKAILU

tiedot on esitetty liitteessä nro 26C

D. MITTAUSMENETELMÄT JA -LAITTEET, LASKENTAMENETELMÄT SEKÄ NIIDEN LAADUNVARMISTUS

tiedot on esitetty liitteessä nro 26D

E. RAPORTOINTI JA TARKKAILUOHJELMAT

voimassa olevat tarkkailuohjelmat on esitetty liitteessä nro 26E1

ehdotus tarkkailun järjestämiseksi on esitetty liitteessä nro 26E2

VAHINKOARVIO

27. VAHINKOARVIO JA VAHINKOA ESTÄVÄT TOIMENPITEET SEKÄ KORVAUKSET

A. ARVIO VESISTÖÖN KOHDISTUVISTA VAHINGOISTA

tiedot on esitetty liitteessä nro 27A

B. TOIMENPITEET VESISTÖÖN KOHDISTUVIEN VAHINKOJEN EHKÄISEMISEKSI

tiedot on esitetty liitteessä nro 27B

C. KORVAUSESITYS VESISTÖÖN KOHDISTUVISTA VAHINGOISTA

esitys korvauksista on esitetty liitteessä nro 27C

D. TOIMENPITEET MUIDEN KUIN VESISTÖVAHINKOJEN EHKÄISEMISEKSI

esitys korvauksista on esitetty liitteessä nro 27D

MUUT TIEDOT

28. HAKEMUKSEEN ON LIITETTÄVÄ:

28.1 Mittakaavaltaan riittävän tarkka kartta toiminnan sijoittumisesta tai muu kartta, josta ilmenee toiminnan sijainti, mahdolliset päästölähteet sekä toiminnan haitallisten vaikutusten arvioimiseksi olennaiset kohteet ja asianosaisten kiinteistöt

28.2 Asemapiirros, josta ilmenee rakenteiden ja ympäristön kannalta tärkeimpien prosessien ja päästökohtien sijainti

Tarpeen mukaan:

28.3 Prosessikaavio, josta ilmenevät yksikköprosessit ja päästölähteet

28.4 Vaarallisten kemikaalien ja räjähteiden käsittelyn turvallisuudesta annetussa laissa (390/2005) tarkoitettu suuronnettomuuden vaaran arvioimiseksi laadittava selvitys tarpeellisessa laajuudessa

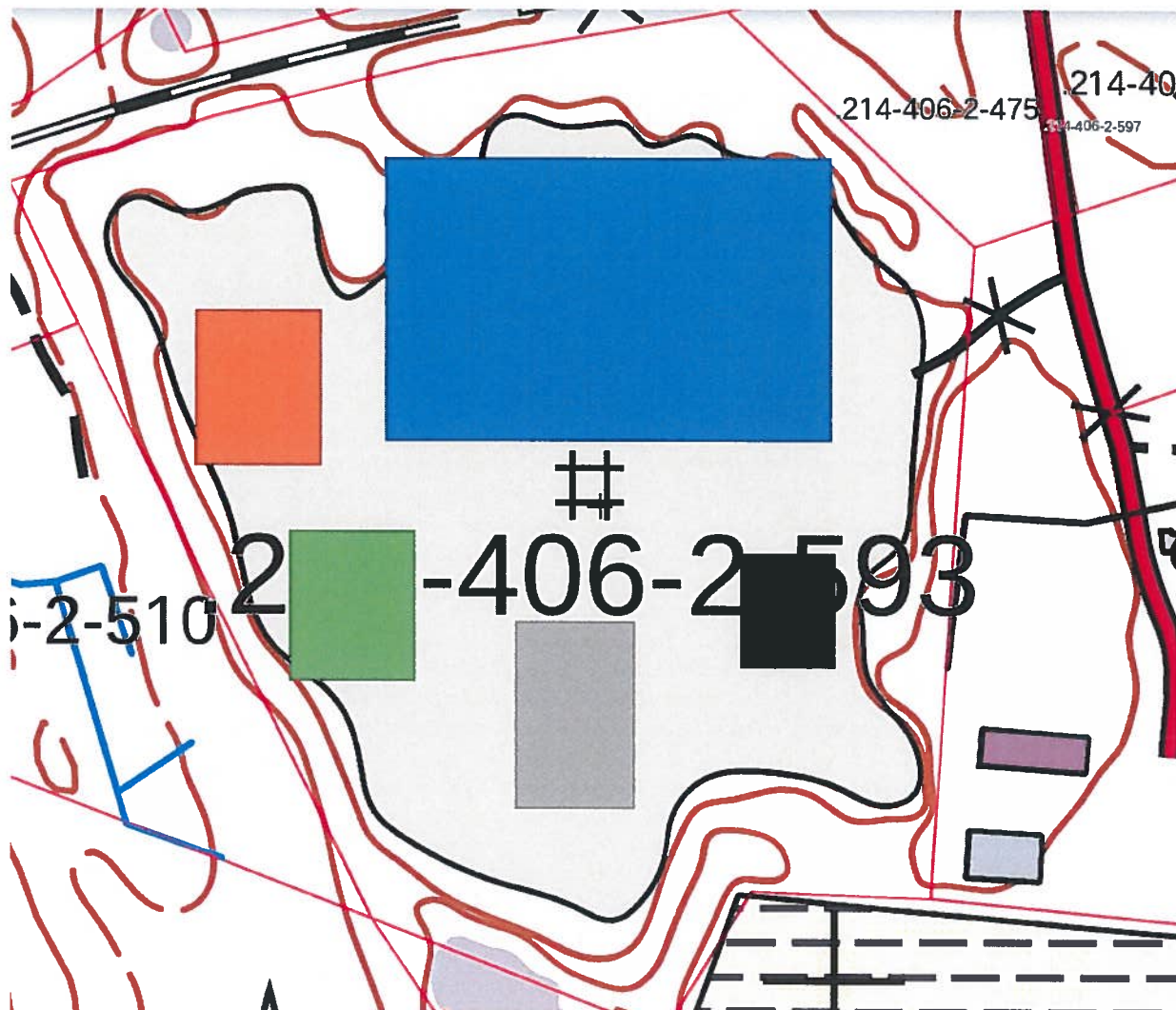
28.5 Kaivannaisjätteen jätehuoltosuunnitelma

28.6 Suuronnettomuuden vaaraa aiheuttavan kaivannaisjätteen jätealueen sisäinen pelastussuunnitelma

29. HAKIJAN ALLEKIRJOITUS

Paikka ja päivämäärä

Jämijärvellä 01.04.2021



sininen: energiapuutermiinaali Vapo

oranssi: sahanpuru

vihreä: kuori

harmaa: kierrätyspuumurske

musta: betoni/asfaltti